

SXYx 3轴/ZFH

- 移动手臂式
- 自立电缆
- Z轴滑台固定: 基座移动式 (200W)

订购型号

SXYx - S [] [] [] **ZFH** [] [] **RCX240S** [] **R** [] [] **BB**

机器人主机 | 电缆 | 组合 (M1, M3) | X轴行程 (15~85cm) | Y轴行程 (15~35cm) | ZR轴 | Z轴行程 (15~35cm) | 电缆长度 (3L: 3.5m(标准), 5L: 5m, 10L: 10m) | 适用控制器 | 支持CE标准 (未填写: 标准, E: CE规格) | 再生装置 (R: RGU-2) | 扩展I/O^{※1} (N, P: 标准I/O 16/8点, N1, P1: 40/24点, N2, P2: 64/40点, N3, P3: 88/56点, N4, P4: 112/72点) | 网络选项 (未填写: 无, CC: CC-Link, DN: DeviceNet, PB: Profibus, EN: Ethernet, YC: YC-Link^{※2}) | 电池 (BB: 4个)

※1. 在I/O板选择NPN时为N~N4, 选择PNP时为P~P4。
 ※2. 只适用YC-Link的主轴(Master)设定。

基本规格

| | X轴 | Y轴 | Z轴 |
|-------------------------------------|-------------------|------------|--------------------|
| 轴组成 ^{※1} | F14H | F14 | 相当于F10-BK 导轨加强型 |
| 马达输出 AC (W) | 200 | 100 | 200 |
| 反复定位精度 ^{※2} (mm) | ±0.01 | ±0.01 | ±0.01 |
| 驱动方式 | 滚珠螺杆 (C7级) | 滚珠螺杆 (C7级) | 滚珠螺杆 (C7级) |
| 滚珠螺杆导距 (减速比) (mm) | 20 | 20 | 10 |
| 最高速度 ^{※3} (mm/sec) (°/sec) | 1200 | 1200 | 600 |
| 动作范围 (mm) | 150~850 | 150~350 | 150~350 |
| 机器人电缆长度 (m) | 标准: 3.5 选配: 5, 10 | | |

※1. 框架加工 (安装孔、攻丝孔) 与单轴机器人不同, 请务必加以注意。
 ※2. 单方向的反复定位精度。
 ※3. X行程与Y行程合计不超过1000mm。
 ※4. X轴行程超过750mm时, 根据动作区域不同, 可能会出现滚珠螺杆的共振情况 (危险速度)。此时, 应参考图纸下侧表格所示的最高速度, 通过参数或程序下调速度。

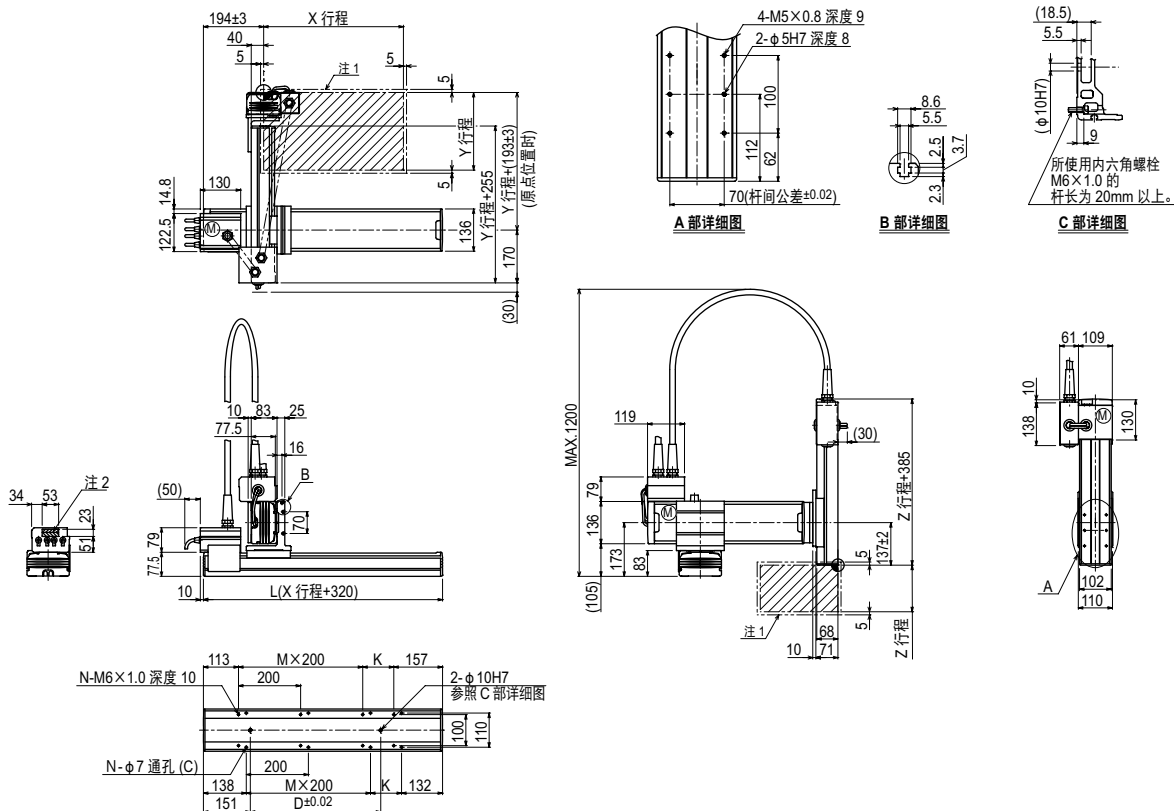
最大搬运重量 (kg)

| Y行程 (mm) | Z行程 (mm) | | |
|----------|----------|-----|-----|
| | 150 | 250 | 350 |
| 150 | 9 | 8 | 7 |
| 250 | 8 | 7 | 6 |
| 350 | 7 | 6 | 5 |

适用控制器

| 控制器 | 运行方法 |
|-----------|-------------------|
| RCX240S-R | 程序/迹点定位/遥控命令/在线命令 |

SXYx 3轴/ZFH (M1)



注1. 原点复位时的移动范围以及被限位器停止的位置。
 注2. 斜线部分为用户用的电缆出口。

注3. X行程与Y行程合计不超过1000mm。

注4. X轴行程超过750mm时, 根据动作区域不同, 可能会出现滚珠螺杆的共振情况 (危险速度)。此时, 应参考左侧表格所示的最高速度, 通过参数或程序下调速度。